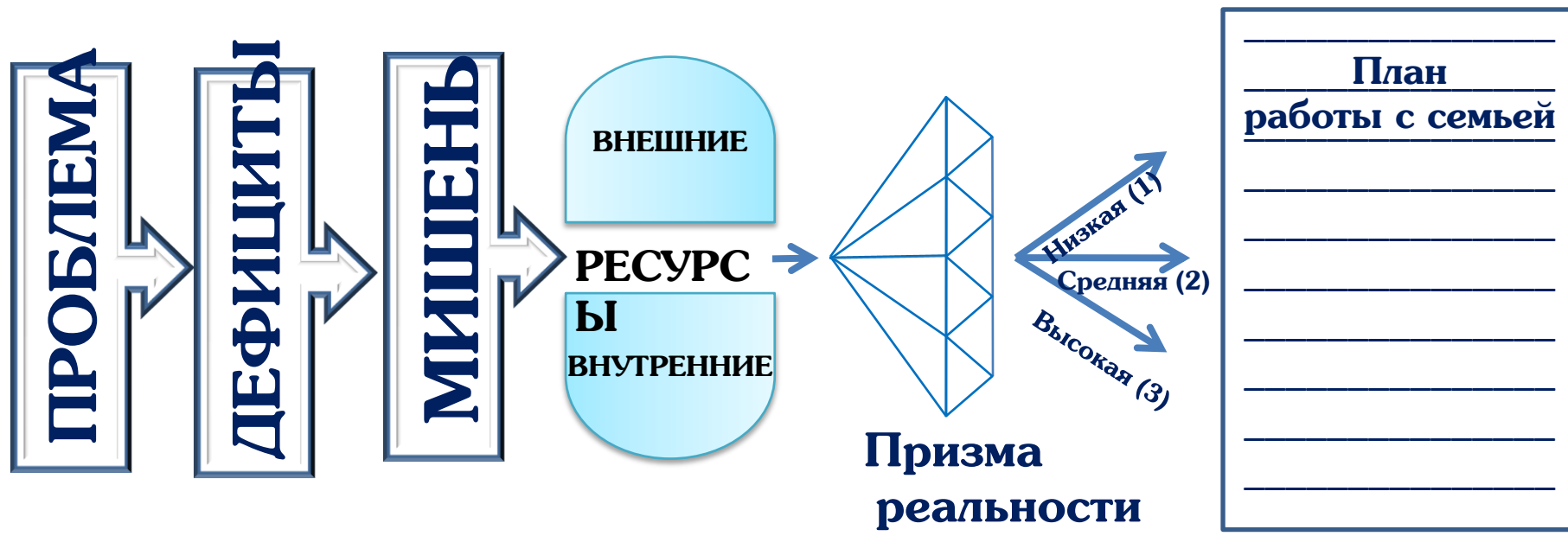


# Ресурсоориентированный подход в работе с семьёй



# Дефициты

Недостаток опыта, знаний, умений, навыков, для мобилизации внутренних и внешних ресурсов, способствующих разрешению проблем, кризисов, сложностей (трудностей) в условиях изменяющихся обстоятельств

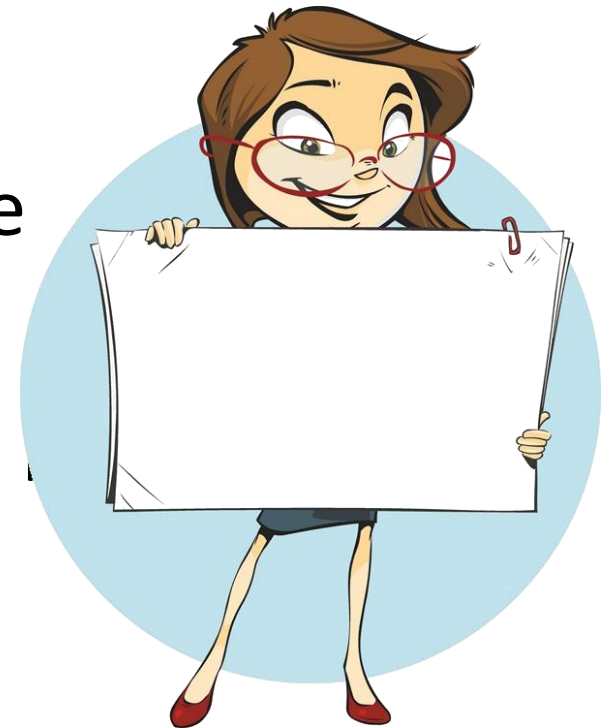


**Для клиента «Чего не хватает для «счастья»**

# Мишени

То, на что направлено внимание  
специалиста социального  
обслуживания, при социальной  
психологической поддержки  
семьи (мужчин), позволяющее  
научить его самостоятельно  
справляться с трудностями

**Для специалиста «Что я могу с этим сделать?»**



# Ресурсоориентированный подход в работе с семьёй

